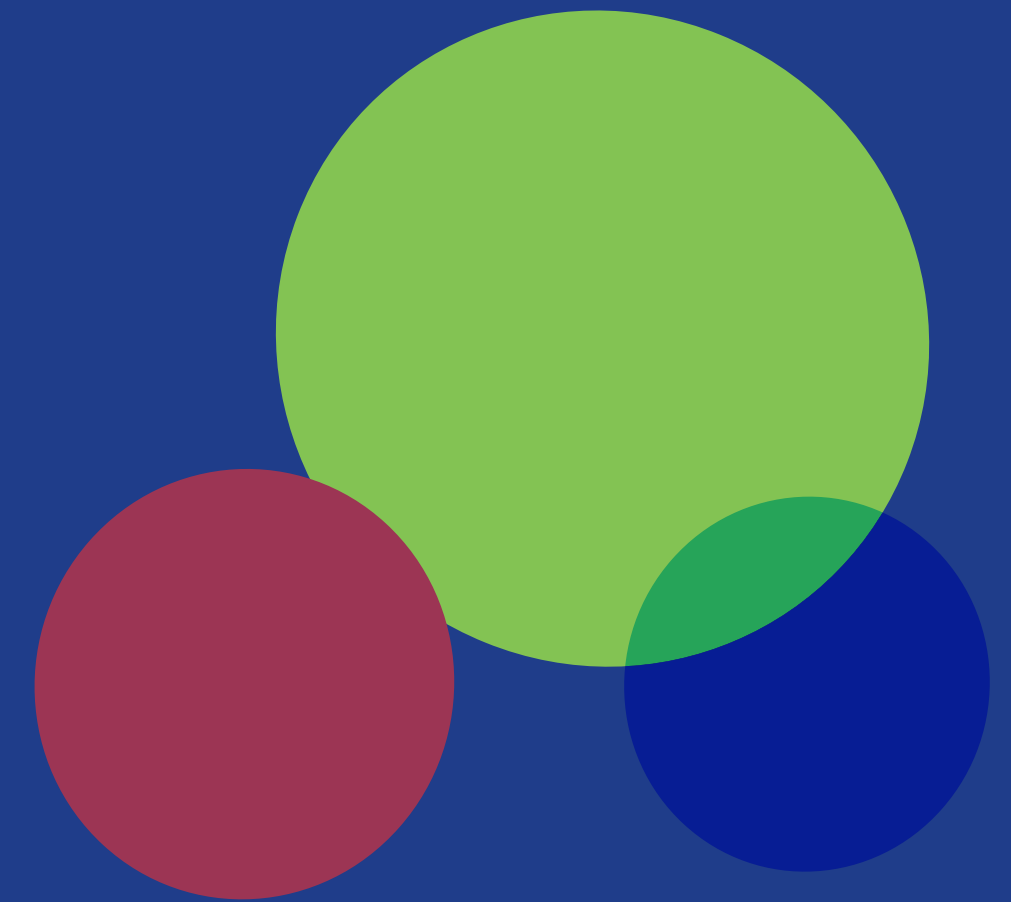
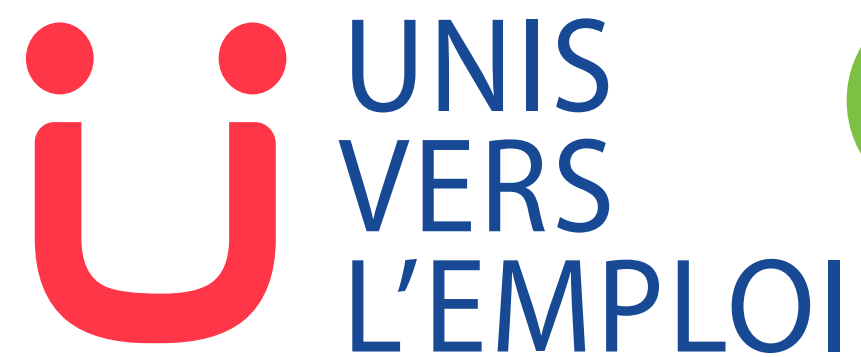


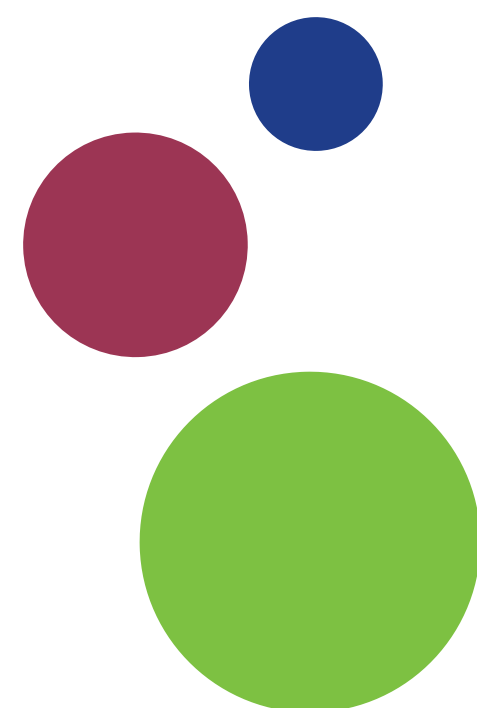
S'unir pour agir

Rapport d'activité

2025



Sommaire



Edito

Le groupement

L'essentiel 2025

Tout savoir sur l'insertion et s'y retrouver...

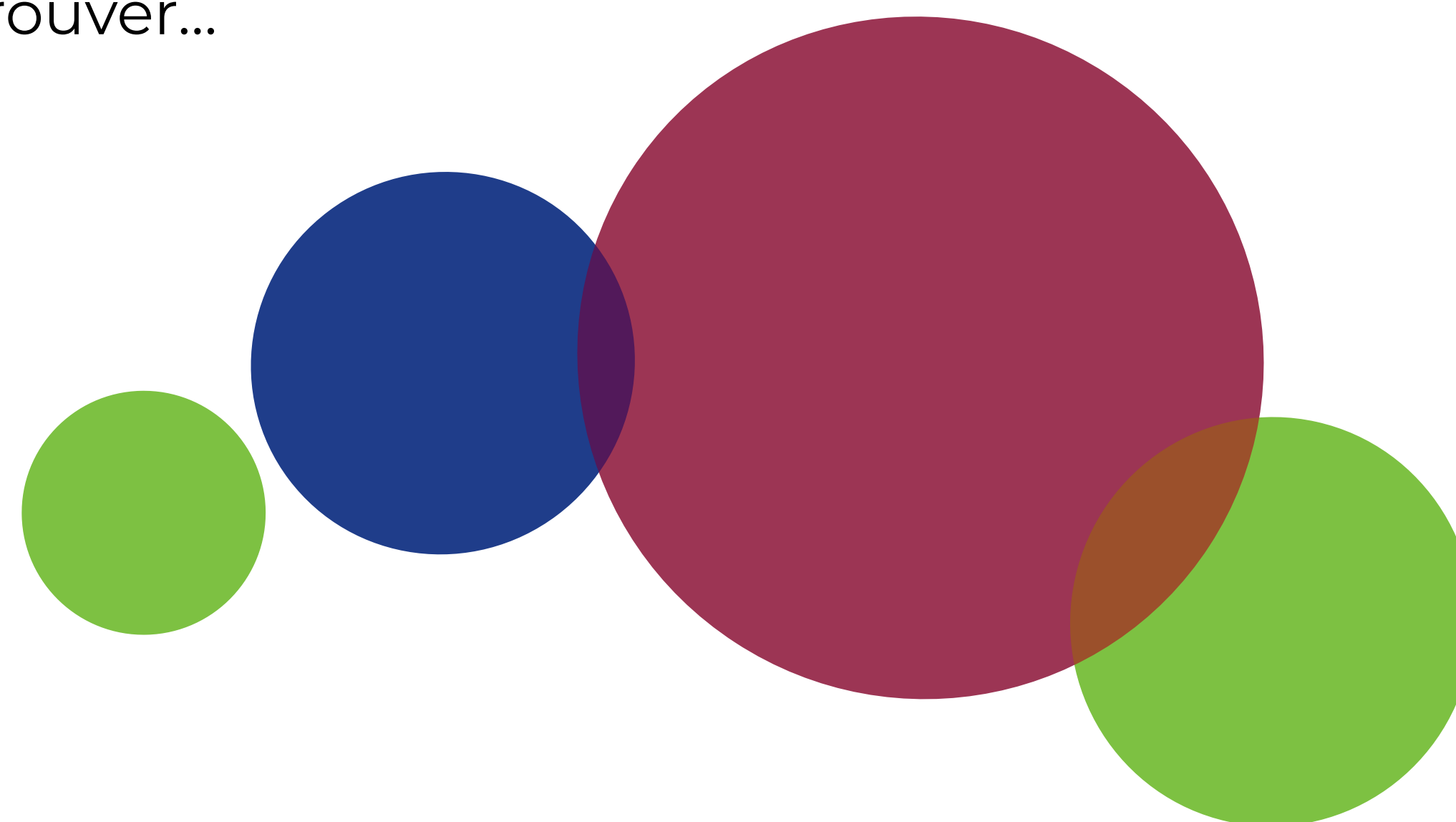
Nos modes d'action

Impact et stratégie de nos actions

Organigramme

Ils nous font confiance

Nos structures



Edito



L'année 2025 s'est inscrite dans un contexte économique et social exigeant, qui nous a obligés à faire preuve d'agilité et de résilience. Malgré ces défis, elle marque une étape essentielle pour notre histoire collective.

En réunissant AIDEN, MSD et Unis Vers l'Emploi, nous avons choisi de conjuguer nos forces pour mieux accompagner toutes les personnes les plus fragiles sur le chemin d'un emploi durable et répondre, avec cohérence et efficacité, aux attentes des acteurs économiques, des collectivités locales et de la Métropole de Lyon. Cette alliance, portée par une gouvernance commune et un pilotage unifié, ne constitue pas seulement une évolution organisationnelle : c'est un élan collectif, une manière d'amplifier notre impact tout en restant fidèles à notre mission fondamentale : l'insertion par l'activité économique.

Aujourd'hui, notre groupement emploie 900 salariés en insertion, accompagne 2.200 personnes, majoritairement bénéficiaires du RSA et a dispensé plus de 20.000 heures de formation. Ces chiffres ne sont pas que des indicateurs : ils racontent des parcours, des efforts, des réussites, des rebonds. Ils témoignent de la force d'un modèle qui place l'humain au centre et qui croit profondément au potentiel de chacun.

En dépit d'une conjoncture difficile, et malgré les incertitudes d'une période préélectorale municipale, l'ensemble de nos activités a connu, en 2025, une dynamique positive : mise à disposition de personnel, prestations de services, actions de proximité dans nos huit antennes locales... Nous tenons à remercier chaleureusement l'ensemble des collaborateurs et collaboratrices permanents pour leur implication sans faille et leur sens du collectif. Leur capacité à mener à bien leurs missions avec bienveillance et exigence sont au cœur de notre réussite.

À toutes celles et ceux qui contribuent à faire vivre ce projet, partenaires publics et privés, élus, entreprises, salariés en insertion, équipes permanentes..., nous adressons un immense merci. Chaque jour, nous avançons ensemble pour construire un groupe solide, utile et profondément humain. Demain, nous poursuivrons cet élan, avec la même conviction : offrir à chacun la possibilité d'avancer, de s'épanouir et de croire en son avenir.

Bien à vous.
Les co-présidents

Mise à disposition de personnel



Le groupement

AIDEN – MSD – UNIS VERS L'EMPLOI

Le groupement Aiden, MSD, Unis Vers l'Emploi a vu le jour en juin 2025. Il réunit des structures de l'économie sociale et solidaire spécialisées dans l'insertion des personnes éloignées de l'emploi, présentes sur la Métropole de Lyon depuis plus de 30 ans

Prestation de services



AI

AIDEN Services

- Service à la personne
- Nettoyage
- Portage
- TEH
- Petite enfance
- Surveillance de temps périscolaire

Ariel Services

- Nettoyage
- Portage
- TEH

MSD AI

- Nettoyage
- Service à la personne
- TEH
- Surveillance de temps périscolaire
- Restauration collective
- Petite enfance

Solidarité Services

- Petite enfance
- Restauration collective
- Nettoyage
- TEH
- Agent de piétonisation
- Portage

ETTI

Est emploi

- Industrie
- Tertiaire
- BTP – second œuvre

Formation



OFELIA

- Prendre soin
- Propreté
- Restauration
- Gardien d'immeuble
- FLE - FOS
- Préparation à la prise de poste

Accompagnement



- Accompagnement SIAE
- Accompagnement socio-professionnel RSA

ACI

Unis Bike

- Réparation et vente de vélo
- Prestations extérieures

MSD ACI

- Peinture
- Espace verts et urbains
- Enlèvement d'encombrants

Aiden Chantiers

- Réemploi
- Compostage
- Espaces verts

EI

Buers Services

- Propreté et environnement
- Débarrage
- Multiservices

L'essentiel 2025

LE GROUPEMENT

un groupe d'entreprises sociales et solidaires

Chaque année, les associations du groupement accompagnent, forment et permettent à près de 2 200 personnes d'accéder à un emploi. Pour atteindre cet objectif, nous nous appuyons sur les différentes activités du groupement (propreté, espaces verts, restauration collective, industrie...) ainsi que sur un accompagnement sur mesure constituant un véritable gage de professionnalisation et un « passeport » pour une insertion réussie.

Voici notre univers d'activité...

1 157

Personnes accompagnées en référence de parcours

95

Collaborateurs permanents

985

Salariés en insertion

20

Administrateurs impliqués



18 543

Heures de formation

390 Equivalents temps plein

524 000

Heures de prestation

10 786 k€

Chiffre d'affaires

70%

Chiffre d'affaires vendu sur le total de nos recettes

4 625 k€

de Subventions

Tout savoir sur l'insertion et s'y retrouver...

- **L'Entreprise d'Insertion :**

opère dans le secteur marchand (prestations de services) dont la finalité est avant tout sociale.

- **L'Entreprise de Travail
Temporaire d'Insertion :**

est une entreprise d'intérim dont l'activité est centrée sur l'insertion professionnelle.

- **L'Association Intermédiaire :**

a un double rôle : assurer l'accueil, le suivi, l'accompagnement et la formation des personnes sans emploi et proposer des missions de travail.

- **L'Atelier et Chantier d'Insertion :**

permet à des personnes sans emploi et ayant des difficultés sociales et professionnelles importantes, d'exercer une activité professionnelle avec un encadrement sur mesure.



Nos modes d'action

Pour répondre aux besoins des entreprises et favoriser l'insertion professionnelle, notre groupement s'appuie sur plusieurs modes d'action complémentaires. Mise à disposition de personnel, prestation de service, accompagnement socio-professionnel et formation constituent autant de leviers mobilisés pour sécuriser les parcours et faciliter l'accès à l'emploi durable.

Mise à disposition de personnel :

Ce mode d'action permet de répondre à des besoins ponctuels ou réguliers en personnel, en mettant à disposition des ressources humaines adaptées. Les missions sont suivies et ajustées en lien avec le client.

Identification des **besoins** spécifiques du client

Mise à disposition de **ressources** humaines qualifiées

Suivi sur site et ajustement des missions en fonction des évolutions

Accompagnement socio-professionnel

Nous mettons à disposition du personnel principalement dans les secteurs du nettoyage, du service à la personne, de la restauration collective et de la petite enfance.



● TÉMOIGNAGE

Intendant de collège

Client de Ariel Services

Marché de mise à disposition d'agents d'entretien dans les collèges avec la Métropole de Lyon.

Je souhaite vous faire part de notre entière satisfaction concernant le salarié, agent d'entretien mis à disposition au sein de notre collège. Son professionnalisme, son implication et la qualité de son travail ont été particulièrement appréciés par l'ensemble de l'équipe.

Prestation de services :

Dans ce cadre, nous réalisons des prestations directement pour le compte de nos clients, sur la base d'un besoin défini en amont. Les équipes interviennent sous l'encadrement d'un encadrant technique. **Nos prestations interviennent principalement dans les secteurs de la propreté, du débarrassage, du vélo, des espaces verts, de la peinture et du compostage.**



Analyse approfondie des **besoins** du client et proposition commerciale adaptée

Accompagnement socio-professionnel

Personnel opérationnel encadré par un **référént technique** sur le terrain

● TÉMOIGNAGE

Direction de la Prévention et de la Vie Sociale – Grand Lyon Habitat - client de Buers Services

Prestation de services de nettoyage et entretien des parties communes



La collaboration avec Unis Vers l'Emploi dans le cadre des prestations de services « Nettoyage et Propreté » nous permet de contribuer à l'insertion de personnes en situation de précarité et éloignées de l'emploi. Le personnel est formé et encadré par les équipes d'Unis Vers l'Emploi afin d'assurer l'entretien des parties communes de nos résidences, en complément de nos équipes de proximité.

Des points réguliers sont organisés entre les encadrants d'Unis Vers l'Emploi et nos chargés de secteur afin de veiller à la qualité des prestations attendue par nos locataires, tout en maîtrisant les coûts et les charges locatives. Ces échanges permettent également d'ajuster les interventions si nécessaire.

Accompagnement :

Dans nos structures, l'accompagnement de demandeurs d'emploi et allocataires du RSA s'appuie sur un suivi individuel, des ateliers et des actions complémentaires visant à lever les freins à l'emploi et à favoriser l'insertion durable.

Référence de parcours : subventionnée par la métropole

Suivi de parcours

Ateliers

Renfort de parcours : culture, écoute psychologique, accès au numérique, FLE...

TÉMOIGNAGE

Monsieur P.
bénéficiaire accompagné chez MSD

Parcours vers le métier d'agent de sécurité

Âgé de 54 ans, Monsieur P. est accompagné depuis février 2024 dans le cadre du RSA. Très impliqué, il a su construire progressivement son projet professionnel en identifiant les formations adaptées et en réalisant les démarches nécessaires. L'accompagnement a permis de sécuriser son parcours, notamment sur les aspects administratifs et financiers, tout en l'aidant à structurer ses démarches. Autonome et assidu, il a respecté l'ensemble des étapes de son parcours. **Aujourd'hui, il a obtenu son titre professionnel d'agent de sécurité et occupe un poste en adéquation avec son projet.**



TÉMOIGNAGE

Houda -
stagiaire chez OFELIA du titre Assistante De Vie aux Familles
Assistante De Vie aux Familles

Actuellement aide-soignante et souhaitant passer son diplôme d'infirmière.

« Je tenais à remercier OFELIA et plus particulièrement Soraya, car ils m'ont sauvé. Je suis arrivée, j'étais perdue, je ne savais pas parler français, je n'avais pas de travail. Ils m'ont redonné le sourire. Je ne les remercierai jamais assez pour tout ce qu'ils ont fait pour moi ! »

Formation sur mesure en fonction des besoins de l'entreprise et des bénéficiaires

Suivi et accompagnement avant, pendant et après la formation.

Une vingtaine de formations existantes sur des secteurs d'activité variés

Formation :

Notre offre de formation vise à développer les compétences en lien avec les besoins du marché du travail. Elle comprend des formations existantes et des parcours sur mesure.

OFELIA, organisme de formation du groupement, propose principalement des formations dans les secteurs du prendre soin, du FLE métiers, de la propreté et de la préparation à la prise de poste.

Impact et stratégie de nos actions :

Une belle réussite de reconversion professionnelle

grâce à la synergie de nos acteurs internes !

Depuis juillet 2023, Sandia a pris en main son parcours vers le secteur industriel, avec détermination et proactivité. Après une expérience dans le nettoyage d'immeubles et l'aide-ménagère avec MSD AI, elle a participé à des événements comme le ZI Tour et le Job Café à Meyzieu pour enrichir son réseau et mieux comprendre le terrain. En octobre 2025, elle a intégré une formation d'Agente de Fabrication Industrielle (AFI) à l'AFPA de Vénissieux, accompagnée par Unis Vers l'Emploi Interim Solidaire pour travailler sur sa recherche d'emploi et la refonte de son CV. Cette passerelle entre MSD et EST EMPLOI a facilité le renforcement de son accompagnement et son évolution vers l'industrie.

Aujourd'hui, grâce à son implication et son engagement, Sandia a signé un CDD dans une industrie de plasturgie, concrétisant son projet professionnel !

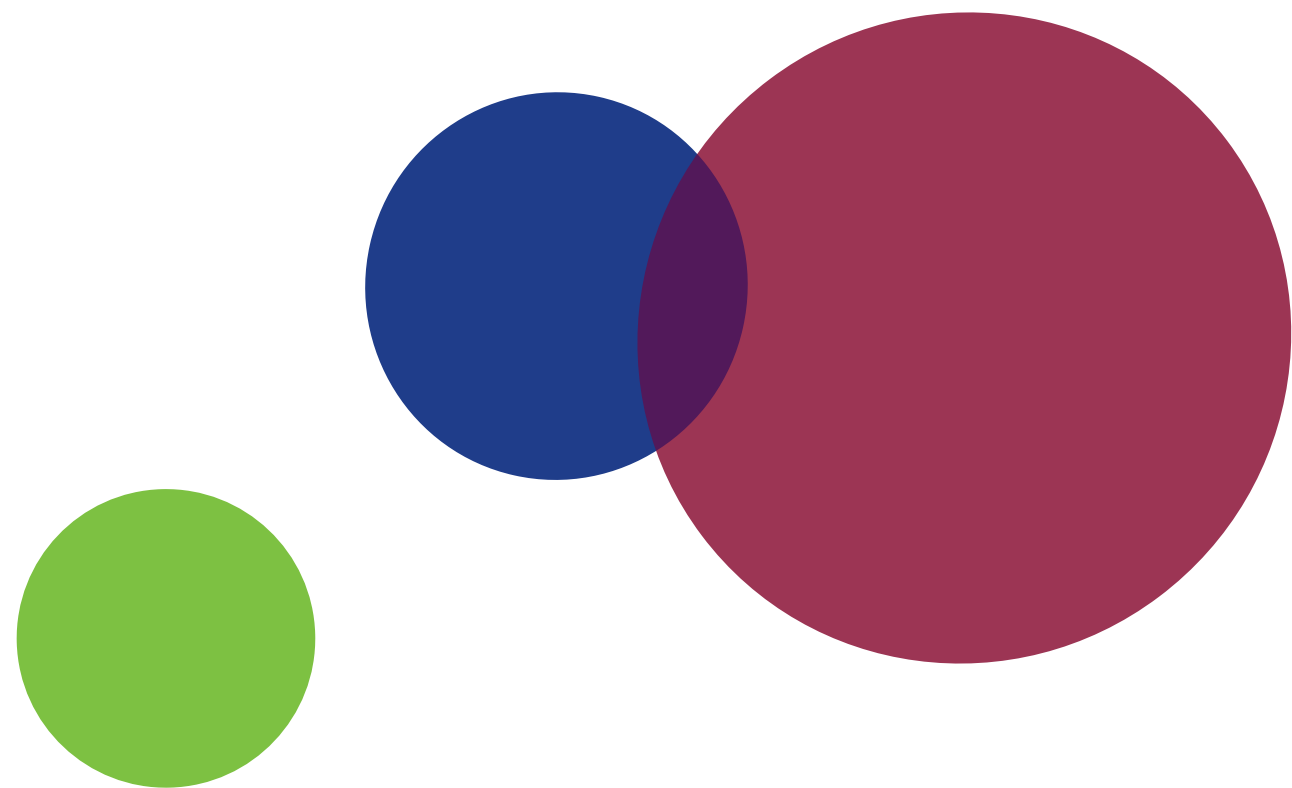


Une mobilisation collective pour l'emploi durable dans la restauration scolaire :

En début d'année 2026, AIDEN Services, MSD AI et Solidarité Services ont signé, aux côtés des six Associations Intermédiaires du collectif Synerg'iae 69, la Convention de partenariat des Associations Intermédiaires (AI) du Rhône avec Sodexo. Cette démarche collective vise à répondre de manière coordonnée aux besoins de Sodexo et Sogeres, en assurant le remplacement de personnel au sein des restaurants scolaires des collèges de la Métropole de Lyon et du Département du Rhône, tout en garantissant une couverture territoriale efficace. Ce projet constitue un levier majeur pour favoriser l'accès à l'emploi durable des salariés, en combinant mises en situation professionnelle, accompagnement socio-professionnel et formation adaptée. Il est soutenu par la Maison Métropolitaine d'Insertion pour l'Emploi dans le cadre des clauses sociales.

Des ateliers vélo qui se complètent

Le rapprochement de nos groupes favorise des coopérations concrètes et efficaces. Par exemple, entre les ateliers vélo de Unis Bike et de l'Atelier du Réemploi, une complémentarité s'organise : les vélos de ville sont proposés à Villeurbanne et les VTT à Genay, en lien avec la demande locale. Unis Bike, plus spécialisé, apporte un soutien de formation pour les salariés de Genay. Et en cas de surcharge, une régulation s'opère avec le transfert de certaines activités de montage. Ce type d'échanges optimise les ressources, renforce les compétences et sécurise les parcours, tout en améliorant la qualité du service rendu sur chaque territoire.





Organigramme

Le groupement associatif repose sur l'engagement de ses membres, personnes physiques et morales, réunis autour d'objectifs communs. Élu(e) en assemblée générale, la gouvernance s'appuie sur un bureau composé de 20 membres, qui définit les orientations stratégiques en lien avec les enjeux du territoire. Le bureau se réunit chaque mois en présence de la direction et assure un pilotage partagé des actions.

Bureau de groupement

**Stéphane
CHARLES**

Directeur Général

**Marie-Jo
HIRIGOYEN**

**Responsable
opérationnelle**
- AIDEN Service
- Unis Vers
l'Emploi
Ressources
(Villeurbanne
et Lyon)

**Christophe
VILLARD**

**Responsable
opérationnel**
- Unis Vers
l'Emploi
Ressources
(Vaulx en Velin)
- Unis Vers
l'Emploi Interim
Solidaire

**Chérifa
CHAABNA**

**Responsable
MSD AI**

**Isabelle
TIRONI**

**Directrice
opérationnelle**
Unis Vers
l'Emploi
Services

**Caroline
GUERIN**

**Directrice
opérationnelle**
- ACI AIDEN
- ACI MSD
- Pole
Accompagnement

**Héloïse
GAMEL**

**Responsable
OFELIA**

**Christian
DROUOT**

**Directeur
administratif
et financier**
- Service
support
- Unis Bike

**Léa
LOUIS**

**Chargée de
Communication**

Ils nous font confiance :

Acteurs institutionnels, entreprises et bailleurs sociaux font appel à nous pour les accompagner dans leurs projets. Cette diversité de clients reflète la variété des missions que nous menons et des contextes dans lesquels nous intervenons.

Acteurs institutionnels :



Bailleurs sociaux :



Entreprises :



EMPLOI

135

Salariés en insertion
(24,21 ETP)

38 912

Heures payées

FORMATION

460

Heures
de formation

28%

De sorties
dynamiques

CHIFFRE D'AFFAIRES **€ 915 754** (hors subventions)

ACCOMPAGNEMENT

9%

Jeunes
de moins
de 26 ans

48%

Bénéficiaires
des minima
sociaux

**RÉPARTITION
DE L'ACTIVITÉ**

76%

Collectivités

8%

Associations

4%

Entreprises

12%

Particulier

Femmes
59%

Hommes
41%





MSD AI



EMPLOI

90

Salariés en insertion
(19,21 ETP)

30 873

Heures payées

FORMATION

461

Heures
de formation

75%

De sorties
dynamiques

CHIFFRE D'AFFAIRES **€ 760 228** (hors subventions)

ACCOMPAGNEMENT

30%

Jeunes
de moins
de 26 ans

32%

Bénéficiaires
des minima
sociaux

RÉPARTITION DE L'ACTIVITÉ

37%

Collectivités

28%

Bailleurs sociaux

26%

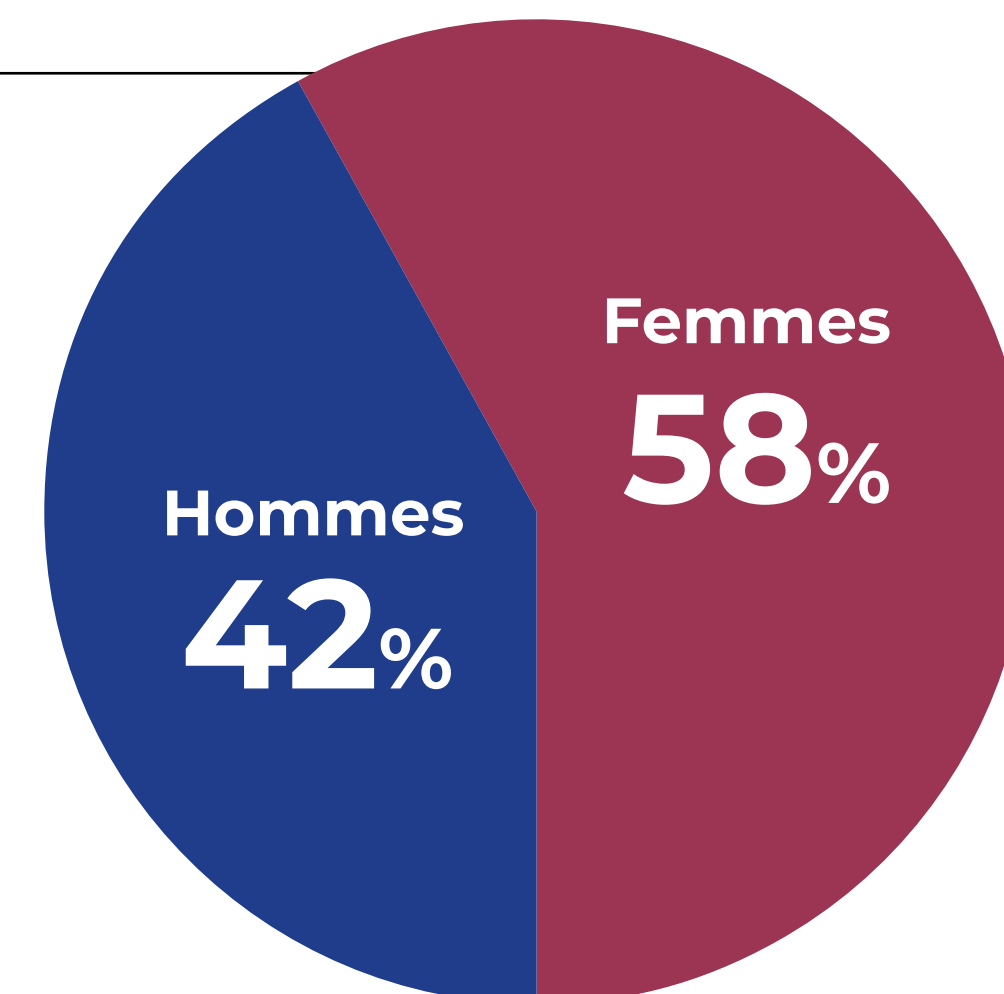
Associations

6%

Particuliers

3%

Entreprises





UNIS
VERS
L'EMPLOI

RESSOURCES
(ARIEL SERVICES)

EMPLOI

87

Salariés en insertion
(24,85 ETP)

39 930

Heures payées

FORMATION

933

Heures
de formation

36%

De sorties
dynamiques



CHIFFRE
D'AFFAIRES € 900 522 (hors subventions)

ACCOMPAGNEMENT

23%

Jeunes
de moins
de 26 ans

40%

Bénéficiaires
des minima
sociaux

RÉPARTITION
DE L'ACTIVITÉ

58%

Collectivités

35%

Associations

8%

Entreprises

Hommes

62%

Femmes

38%



UNIS
VERS
L'EMPLOI

RESSOURCES
(SOLIDARITÉ
SERVICES)

EMPLOI

198

Salariés en insertion
(46,35 ETP)

74 486

Heures payées

FORMATION

3 247

Heures
de formation

46%

De sorties
dynamiques



CHIFFRE
D'AFFAIRES **€ 1 629 613** (hors subventions)

ACCOMPAGNEMENT

21%

Jeunes
de moins
de 26 ans

33%

Bénéficiaires
des minima
sociaux

RÉPARTITION DE L'ACTIVITÉ

70%

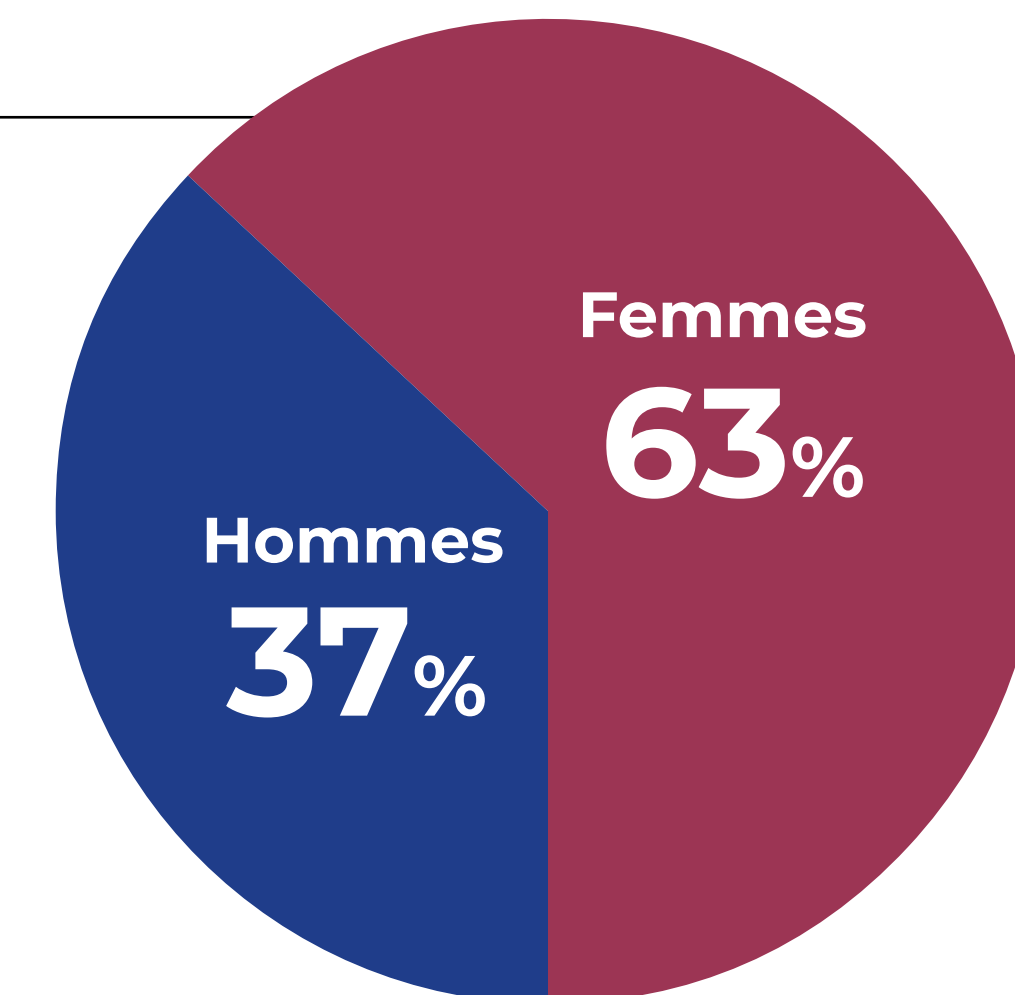
Collectivités

29%

Associations

1%

Entreprises





UNIS
VERS
L'EMPLOI

INTÉRIM
SOLIDAIRE
(EST EMPLOI
INTÉRIM)

EMPLOI

80

Salariés en insertion
(27,29 ETP)

43 672

Heures payées

FORMATION

3 458

Heures
de formation

55%

De sorties
dynamiques

CHIFFRE
D'AFFAIRES **€ 1 112 365** (hors subventions)

ACCOMPAGNEMENT

25%

Jeunes
de moins
de 26 ans

29%

Bénéficiaires
des minima
sociaux

RÉPARTITION DE L'ACTIVITÉ

70%

Bâtiment

13%

Industrie

8%

Travaux Publics

5%

Environnement

4%

Tertiaire

Hommes

81%

Femmes

19%





UNIS
VERS
L'EMPLOI

SERVICES
(BUERS
SERVICES)

EMPLOI

240

Salariés en insertion
(104 ETP)

180 764

Heures payées

FORMATION

7 451

Heures
de formation

40%

De sorties
dynamiques

CHIFFRE D'AFFAIRES € 4 380 694 (hors subventions)

ACCOMPAGNEMENT

20%

Jeunes
de moins
de 26 ans

42%

Bénéficiaires
des minima
sociaux

RÉPARTITION
DE L'ACTIVITÉ

92%

Propreté/
Environnement

6%

Débarrassage

1%

Multiservices

1%

Autres

Hommes

68%

Femmes

32%



EMPLOI

59

Salariés en insertion
(23,61 ETP)

42 970

Heures payées

FORMATION

767

Heures
de formation

53%

De sorties
dynamiques

CHIFFRE
D'AFFAIRES **€ 386 798** (hors subventions)

ACCOMPAGNEMENT

27%

Jeunes
de moins
de 26 ans

53%

Bénéficiaires
des minima
sociaux

**RÉPARTITION
DE L'ACTIVITÉ**

30%

Compost

57%

Espaces verts

18%

Réemploi

Hommes
92%

8%

Femmes





MSD ACI

EMPLOI

78

Salariés en insertion
(32,26 ETP)

58 706

Heures payées

FORMATION

1 825

Heures
de formation

41 %

De sorties
dynamiques

CHIFFRE D'AFFAIRES **€ 513 422** (hors subventions)

ACCOMPAGNEMENT

21%

Jeunes
de moins
de 26 ans

59%

Bénéficiaires
des minima
sociaux

RÉPARTITION DE L'ACTIVITÉ

45%

Peinture

32%

Espaces urbains

21%

Espaces verts

2%

Encombrants

Hommes
95%

5%

Femmes





UNIS
VERS
L'EMPLOI

ATELIER
UNIS BIKE

Unisbike

L'atelier vélo du groupe Unis Vers l'Emploi



EMPLOI

18

Salariés en insertion
(7,91 ETP)

14 389

Heures payées

FORMATION

371

Heures
de formation

75%

De sorties
dynamiques

CHIFFRE
D'AFFAIRES **€ 221 186** (hors subventions)

ACCOMPAGNEMENT

44%

Jeunes
de moins
de 26 ans

39%

Bénéficiaires
des minima
sociaux

RÉPARTITION DE L'ACTIVITÉ

532

Révisions

+6 000

Réparations

217

Vélos vendus

+20

Prestations extérieures

Hommes
83%

Femmes
17%

ACCOMPAGNEMENT

NOMBRE DE PLACES MENSUELLES

AIDEN
Entrepreneur & Solidaire
270

msd
170

Ü
UNIS
VERS
L'EMPLOI
308



2 155
étapes de parcours
réalisées

995
accès
à l'emploi

1 157
personnes
accompagnées
en 2025



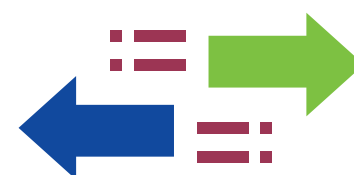
Accompagnement
individualisé



Interculturalité



Accompagnement
Collectif



Mobilité



Accès au
numérique



Pouvoir d'agir

Femmes
541

616
Hommes

FORMATION

34 028
Heures
de formation

359
Stagiaires



CHIFFRE D'AFFAIRES **€ 520 875** (hors subventions)

FORMATIONS PROPOSÉES

Prendre soin
4 779^h
de formation

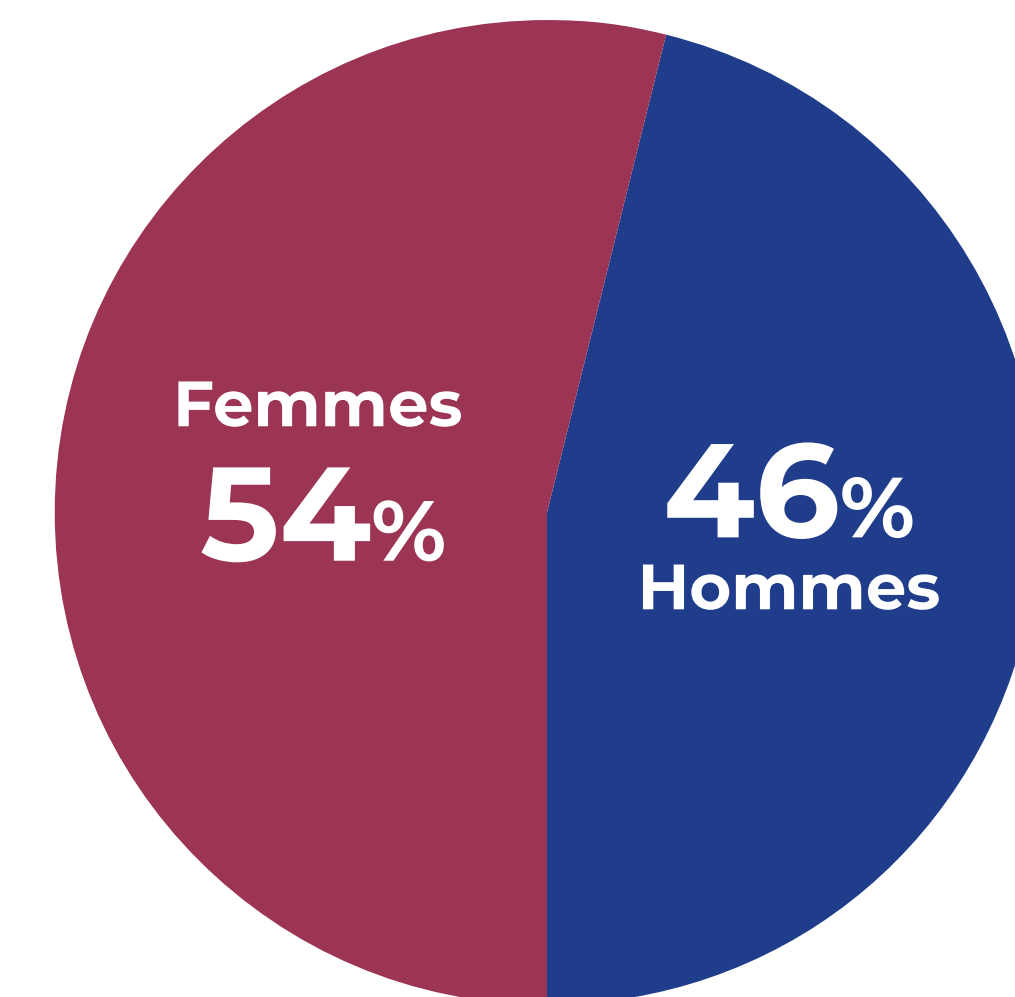
Hygiène
et Propreté
1 379^h
de formation

Hygiène
alimentaire
1 354^h
de formation

Prévention
Sécurité SST
392^h
de formation

FLE et
FLE Métiers
22 731^h
de formation

Préparation
Prise de poste
3 391^h
de formation



UNIS VERS L'EMPLOI

17 rue Jean Bourgey
69 100 Villeurbanne
04 72 65 72 25
contact@unis-vers-emploi.com

MSD

32/34 avenue des Frères Montgolfier
69 680 Chassieu
04 72 93 39 12
contact@msd69.fr

AIDEN

454 avenue de la sauvegarde
69 009 Lyon
04 78 47 78 37
contact-chantiers@aiden-solidaire.com

